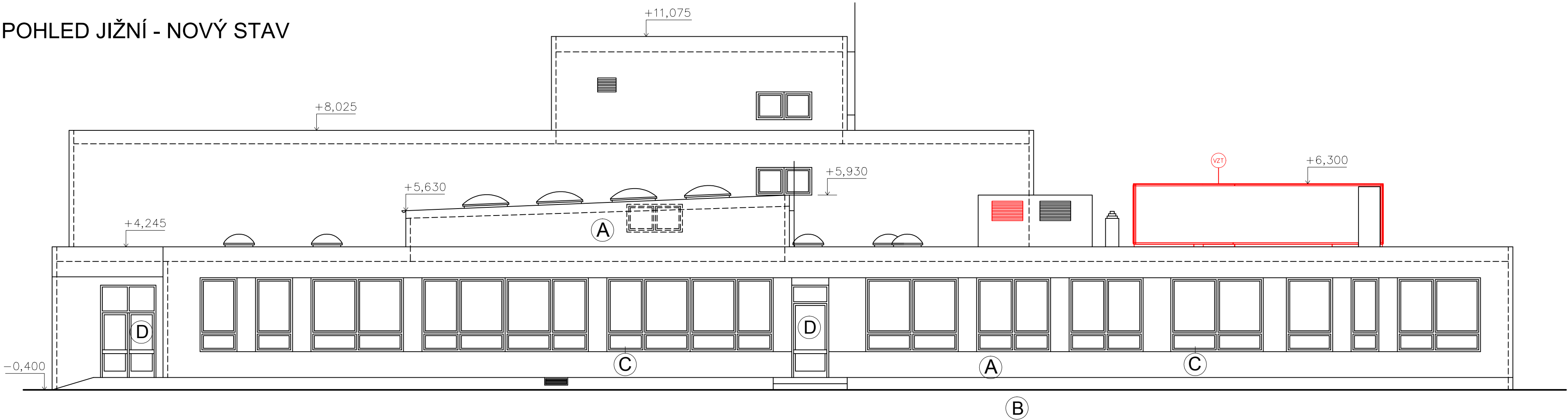


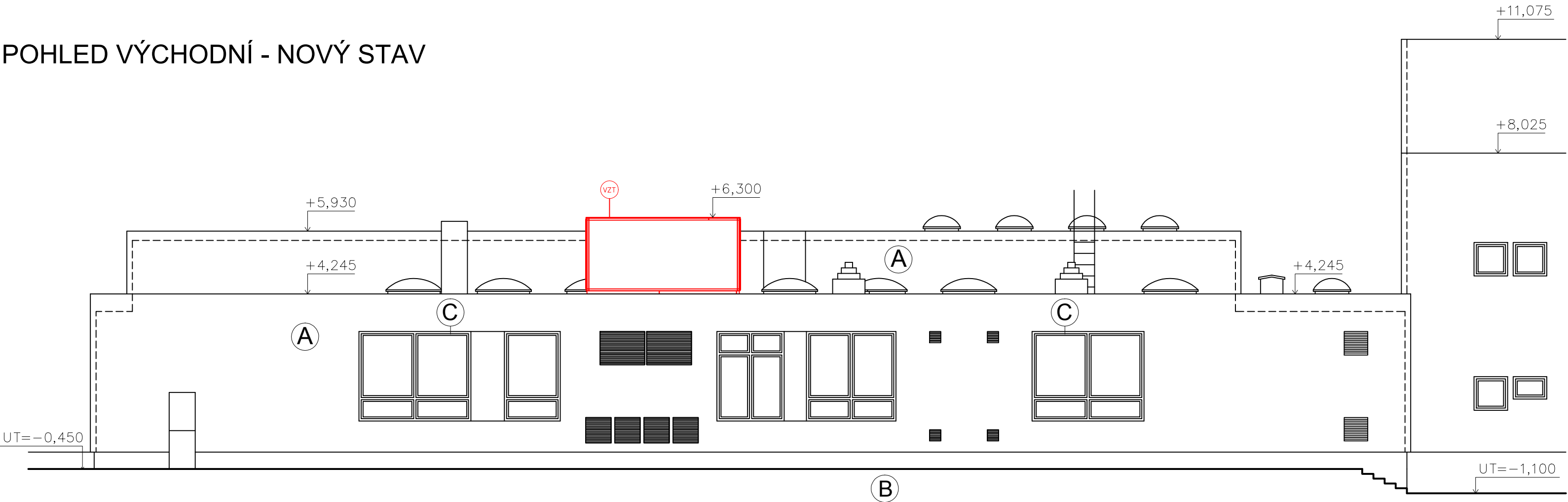
POHLED JIŽNÍ - NOVÝ STAV



LEGENDA MATERIÁLŮ

- STÁVAJÍCÍ KCE
BEZ BLIŽŠÍ SPECIFIKACE
- NOVÉ KONSTRUKCE

POHLED VÝCHODNÍ - NOVÝ STAV



INFORMACE:

SAMOSTATNĚ JSOU ŘEŠENY DÍLČÍ PROJEKTY PROFESÍ A SPECIALIZACÍ
V PŘÍPADĚ NEJASNOSTÍ MEZI STAVEBNÍ ČÁSTÍ PROJEKTU A PROJEKTU POŽÁRNĚ BEZPEČNOSTNÍHO ŘEŠENÍ JE PBŘ VŽDY PRIORITY
PŘI REALIZACI JAKÉKOLIV DÍLČÍ ČÁSTI OBJEKTU JE NUTNÉ POUŽÍVAT KOMPLETNÍ DOKUMENTACI VČETNĚ VŠECH PŘÍLOH
V RÁMCI REALIZACE BUDOU PROVEDENY SONDY A OVĚŘEN PŘEDPOKLAD JEDNOTLIVÝCH SKLADEB
DALŠÍ POTŘEBNÉ INFORMACE - VIZ ČÁST DOKUMENTACE D1 VČETNĚ VÝPISU PRVKŮ

POZNÁMKA OBECNÁ:

PROVEDENÉ ZATEPLENÍ OBJEKTU NENÍ ZOBRAZENO
ZA PŘÍPADNÉ ZMĚNY OPROTI SCHVÁLENÉ PROJEKTOVÉ DOKUMENTACÍ, KTERÉ NEBUDOU POTVRZENY/SCHVÁLENY GENERÁLNÍM PROJEKTANTEM STAVBY, NENESE GENERÁLNÍ PROJEKTANT ŽÁDNOU ZODPOVĚDNOST

název a místo stavby:
**Rekonstrukce kuchyně - zpracování
projektové dokumentace**

k.ú. Bystrc, parc. č. st. 8228/1

investor:
Gymnázium Brno-Bystrc, příspěvková organizace
Vejšťova 1143, 63500 Brno

Zastoupený: Mgr. Petr Šurek, ředitel

část:
D.1.1 Architektonicko stavební řešení

zodpovědný projektant :
Ing. Richard Vala, ČKAIT 1006753

vypracoval :
Denisa Dolníková

stupeň dokumentace:
DUR+DSP

výkres:
POHLED J A V - NOVÝ STAV

měřítko: datum: formát:
1:100 BŘEZEN 2023 735 x 297

číslo výkresu:

D.1.1b.06